



王麗楠 Linan WANG

今井龍満 Ryuma IMAI

四方謙一 Kenichi SHIKATA

# 黒 K o k u b y a k u 白

会期：2023年1月14日（土）～1月21日（土）\*1月17日（火）休み

時間：13:00~19:00 \*最終日13:00~18:00

出品作家：王麗楠（漆）、今井龍満（絵画）、四方謙一（彫刻、レリーフ）

H-art Beat Gallery | 101-0051 東京都千代田区神田神保町2-38-10 多幸ビル2F

この度、H-art Beat Gallery は3作家によるグループ展「黒 Kokubyaku 白」を開催致します。

黒、白、そして黒と白の間には無限の色彩が存在している。黒と白で描かれる作品は、作家にとってはおそらく最も想像力と創造性を要求される創作行為であり、また観る者に対しては想像力を喚起してやまない作品であると思われる。

様々な創作様式（技法、素材）で活躍する現代作家の作品をグループ展として展示することにより、人が視覚を通じて快楽を感じる沸点について再考すると共に、様式による違いから感じられる共通性と相違をご高覧頂きたく企画致しました。

本展では、新作近作を中心に約10点を展覧致します。この機会に是非ご来廊ご高覧頂きますようご案内申し上げます。

H-art Beat Gallery / Director : 西山 勝 Masaru Nishiyama

H-art Beat Gallery

101-0051 東京都千代田区神田神保町2-38-10 多幸ビル2F | 2-38-20 Tako Bldg. 2F Kanda-Jimbocho, Chiyoda-ku, Tokyo 101-0051 Japan

Tel. & Fax. : 81-3-6256-8986, 090-5310-4872 e-mail : masaru\_nishiyama@hartbeat.co.jp URL: <http://hartbeat.co.jp>

作家略歴：

王麗楠 1993 中国河北省生まれ  
2016 湖北美術学院大学 壁画及び総合材料画絵専門 漆工芸卒業  
2020 金沢美術工芸大学大学院 美術工芸研究科 漆工芸修了 / 同大学博士後期課程在学中  
個展：ギャラリーK（東京）、ギャラリーなつか（東京）  
受賞：KANABIクリエイティブ賞2019 卒業・修了制作部門 学長賞

今井龍満 1976 東京都生まれ  
1995 グラン・ショミエール（パリ）にて学ぶ  
今井俊満アトリエ／アシスタント  
個展：松坂屋名古屋店 美術画廊（愛知）、H-art Beat Gallery（東京）、Gallery by the Harbour（香港）、他多数  
コレクション：メナード美術館（愛知）、ノクロキシー京都ホテル（京都）、中野邸美術館（新潟）  
The Royal Garden, J's Bar Bistro（香港）、他多数

四方謙一 1983 京都府生まれ  
2007 早稲田大学芸術学校建築設計科卒業  
2015 いりや画廊（東京）、他多数  
個展：MITSUBA SPACE（東京）、西武渋谷（東京）、東京建物八重洲ビル THE GALLERY（東京）、他多数  
コレクション：大阪国際空港（大阪）、関西国際空港（大阪）、品川シーサイドザ・タワー（東京）  
THE FINE TOWER UMEDA（大阪）、RAYAD MIYASHITA PARK（東京）、他多数

出品予定作品：

王麗楠



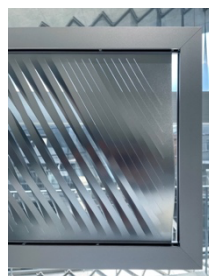
律動2021.2 / Lacquer, cloth, coating powder / h67×w35×d25cm / 2021

今井龍満



Rabbit/ Enamel, Japanese paper on panel / h53×w41×d3cm / 2023

四方謙一



105 of sixty degree in the frame\_#001 / Stainless steel, aluminum, rubber / h35.5×w124.5×d6cm / 2021



増殖2022.2 / Lacquer, cloth, coating powder / h63×w35×d35cm / 2022



Gorilla/ Masking medium and acrylic on canvas / h72.7×w53×d3cm / 2022



115 vertical lines in the frame\_#001 / Stainless steel, aluminum, rubber / h35.5×w124.5×d6cm / 2021

<新型コロナ感染拡大防止対策について>

- ・ギャラリー入口に設置しておりますアルコール除菌スプレーをご使用の上、マスクを着用されてのご観覧をお願い致します。
- ・ギャラリー空間の換気を随時行い、スタッフの手洗い、うがい、アルコール消毒、マスク着用を徹底し、ご対応させていただきます。

皆さまには何かとご不便をお掛けいたしますが、何卒宜しくお願い申し上げます。

尚、会期中でのご来廊が難しい方は、作家や作品についてのメールでのお問合せもお気軽にご相談下さい。